

DISCIPLINE : Français
NIVEAU : Seconde

Liens avec les programmes scolaires :

- Les caractéristiques du genre théâtral et les effets propres au comique.
- Étude du registre comique à des époques différentes.

Concepts / Mots-clés :

Comédie, classicisme, liberté, règles, dramaturgie, langages, sérieux, burlesque, pouvoir, masques, farce.

Objectifs / Compétences :

- Découvrir une comédie du XVII^e siècle.
- Construire la notion de classicisme.
- Dégager les éléments d'une mise en scène, support au registre comique.

1

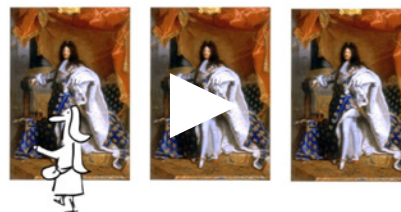


ARNOLPHE, PORTRAIT D'UN DESPOTE ?

L'École des Femmes
Extrait 7'15 - 9'13

Arnolphe nous apparaît dans un costume d'époque dans une posture hiératique, bâton de prestige à la main. Le ton sérieux domine. Peu à peu, un effet comique se dégage des tirades d'Arnolphe. L'outrance de ce monarque absolu juché sur des toits le rendra ridicule. Le personnage s'enferme dans l'illusion d'une toute puissance.

2



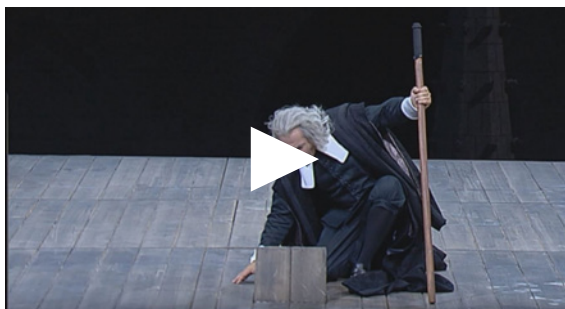
LOUIS XIV, OU LA MISE EN SCÈNE DU POUVOIR ABSOLU

Karambolage. Louis XIV par Rigaud
Extrait 2'13 - 9'03

L'analyse du portrait de Louis XIV par Rigaud permet de mesurer la nécessité pour le pouvoir de se mettre en scène. Costume, pose, accessoires, mobilier, rideau.

[Lien vers la carte mentale](#)

3



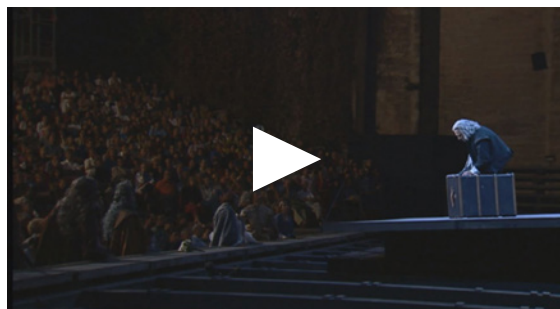
DÉCOR ET ACCESSOIRE AU SERVICE DU COMIQUE

L'École des femmes
Extrait 5'30 - 18'29

Arnolphe le tonitruant est défié ici par deux paysans, Alain et Georgette. Il a beau crier, menacer, jouer du bâton, il est mis en échec par ses domestiques. L'altercation farcesque, l'élocution rustique, le jeu des trappes et le rôle du bâton de prestige renforcent le comique de la pièce.

Sur les « tréteaux », le tyran s'agite, sautille, piqué au vif, enfermé dans un espace qu'il ne domine pas.

4



UN DÉNOUEMENT HEUREUX

L'École des femmes
Extrait 6'26 - 9'18

Arnolphe disparaît par la trappe et s'exile avec sa valise. Le public s'émeut de son supplice, mais très vite se réjouit de la victoire des amoureux et des pères « modérés ». Des voix off donnent les dernières répliques. L'on rend « grâce au Ciel qui fait tout pour le mieux ». Mesure et confiance font l'honnête homme du XVII^{ème} siècle.

5



LA MISE EN SCÈNE : PROLONGEMENT COMIQUE AU TEXTE ABSURDE

La Cantatrice Chauve
Extrait 6'40 - 8'38

Yaourt, ventre, foie, estomac, rein,
appendicite, apothéose, bon médecin,
bon marin, bateau, vaisseau, docteur,
malades, charlatans...

Mais de quoi parle-t-on ?

Le langage s'emballe, les personnages
restent statiques.

Dans un mélange de sérieux et d'absurde,
grimaces, décor, costumes, silences,
raisonnements déclenchent le rire.

6



OÙ LE RIRE SE FORME-T-IL ?

Xenius - Fous rires, points de côté, gargouillis...
Pourquoi mon corps fait-il ça ?
Extrait 5'17 - 6'

La connaissance scientifique apporte
un éclairage spécifique pour réfléchir
sur les fonctions du rire. Savoir d'où il
vient permet de mieux appréhender
son pouvoir. Imaginons qu'on reçoive
une tarte à la crème et écoutons la
suite !

PISTES POUR EXPLOITER LES VIDÉOS

La mise en scène de *L'École des Femmes* permet d'aborder les éléments propres à **l'esthétique classique**, de réfléchir sur les **supports des comiques** et le **mélange des registres**.

• En 1H :

On pourra **présenter l'extrait 1 sans son** pour se concentrer sur la gestuelle, les costumes, les coiffures, les traits du visage, les excès d'articulation, la scansion, deviner quelle est la tonalité générale de la scène et imaginer les répliques des personnages **pour dégager l'ambiguïté du genre comique** : rire ou sérieux ?

Cette activité peut se faire au moment de lancer la lecture intégrale de la pièce. Pour aller plus loin, un passage de *la Cantatrice Chauve* de Ionesco (**extrait 5**) permettra d'élargir une réflexion sur les sources du comique et le rôle de la mise en scène.

• En 2H :

Pour réfléchir sur le personnage d'Arnolphe et les choix de mise en scène, on mettra à profit le tableau de Rigaud pour amorcer une réflexion sur la représentation du pouvoir et la vanité. La mise en scène de Didier Bezace nous suggère qu'Arnolphe prend l'apparence du pouvoir absolu.

Dans le cadre d'un **exercice d'écriture**, on pourra présenter l'**extrait 6**. Les élèves relèveront les termes scientifiques utilisés pour écrire un texte comique, à la manière par exemple d'un Sganarelle cherchant à expliquer... le rire. À la fois sérieux, pédant et ridicule, ce Sganarelle moderne abusera du discours scientifique dans l'intention de dominer ses interlocuteurs.

Pour aller plus loin :

[Lien vers la carte mentale](#)

Liens vers des ressources complémentaires intéressantes :

http://www.nathan.fr/classetheatre/extrait-pdf/ecole-des-femmes_extrait.pdf

https://fr.wikipedia.org/wiki/La_Critique_de_l'École_des_femmes